

02

DONNÉES-CLÉS
ENTREPRISES ET ÉCONOMIE
EN AVEYRON



03

INTERVIEW
DU PRÉSIDENT
DOMINIQUE
COSTES

04

» 11^E ÉDITION L'AVEYRON
DES CHAMPIONS

- 1 - Prix de l'Entreprise Engagée
L'OUSTAL DEL BARRY, ou la gastronomie
en marche vers le durable
- 2 - Prix de la Transition Digitale
L'AGENCE SESAME pousse les portes d'un
monde virtuel plus sobre
- 3 - Prix de la Dynamique Commerciale
MILLAU J'Y GAGNE! Et les commerces aussi !
- 4 - Prix Avenir de Nos Territoires
L&M MICHELI, un petit supplément de vie à
Cornus
- 5 - Prix Campus XII^e Avenue - Formation RH
SCMR, l'entreprise en construction
permanente
- 6 - Prix Réussite Aveyronnaise à l'International
COUTELLERIE DU BARRY,
de l'Aubrac à l'international
- 7 - Prix Industrie du Futur
La Société GELY SERGE se construit
un avenir plein de promesses
- 8 - Prix Entrepreneur
GRAPHO 12, où la résilience n'est pas qu'un
vain mot à la mode

15

» CCI AVEYRON 2026 :

12 axes de mobilisation et d'engagement pour
l'entreprise, le territoire et les compétences

17-18

» En bref

» Bibliographie

L'AVEYRON DES CHAMPIONS 2022

Des entreprises engagées, dynamiques, durables sur le territoire Aveyron



CCI AVEYRON 2026 :
12 axes d'engagement et de mobilisation
pour l'Entreprise Aveyron

Entreprises et économie en AVEYRON

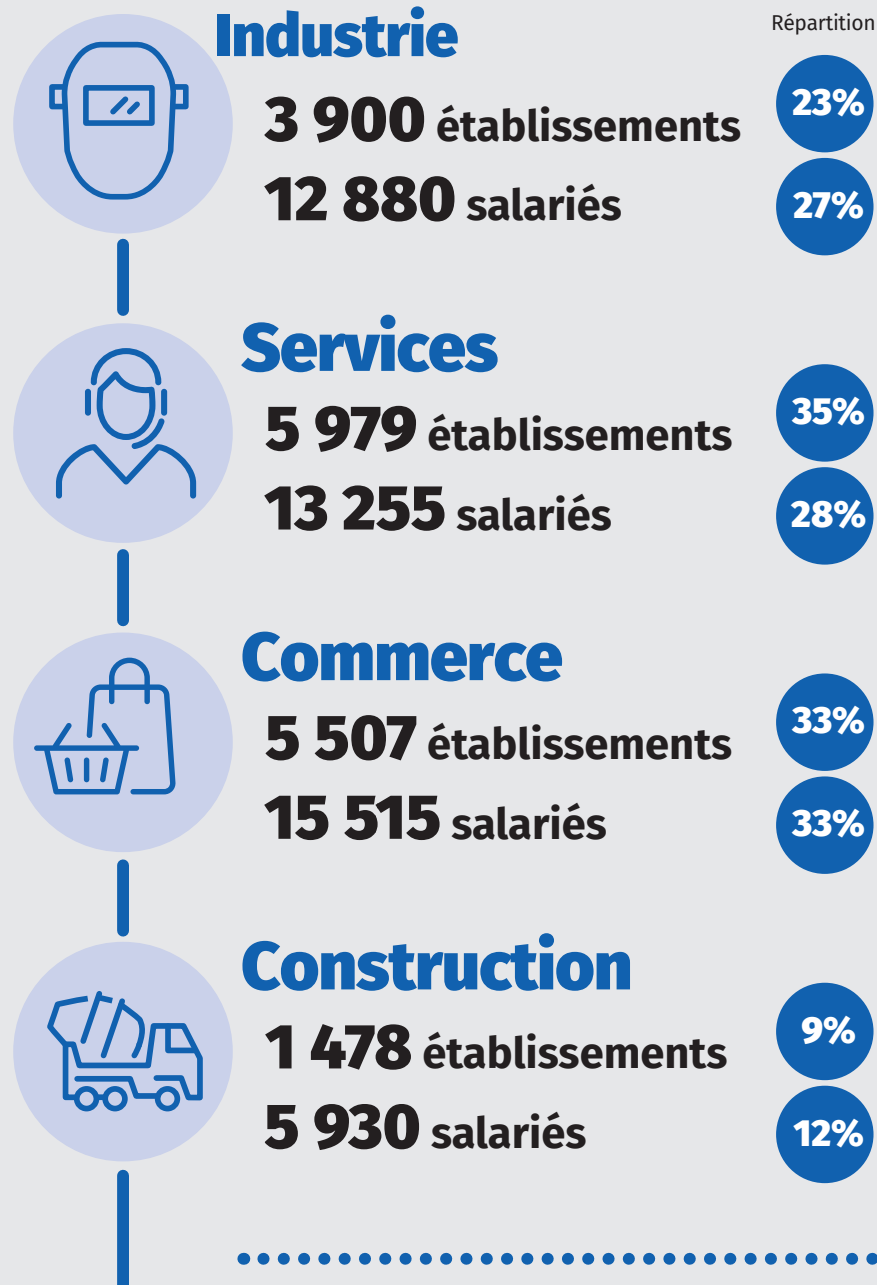
Quelques données-clés

Novembre 2022



Établissements & effectifs salariés*

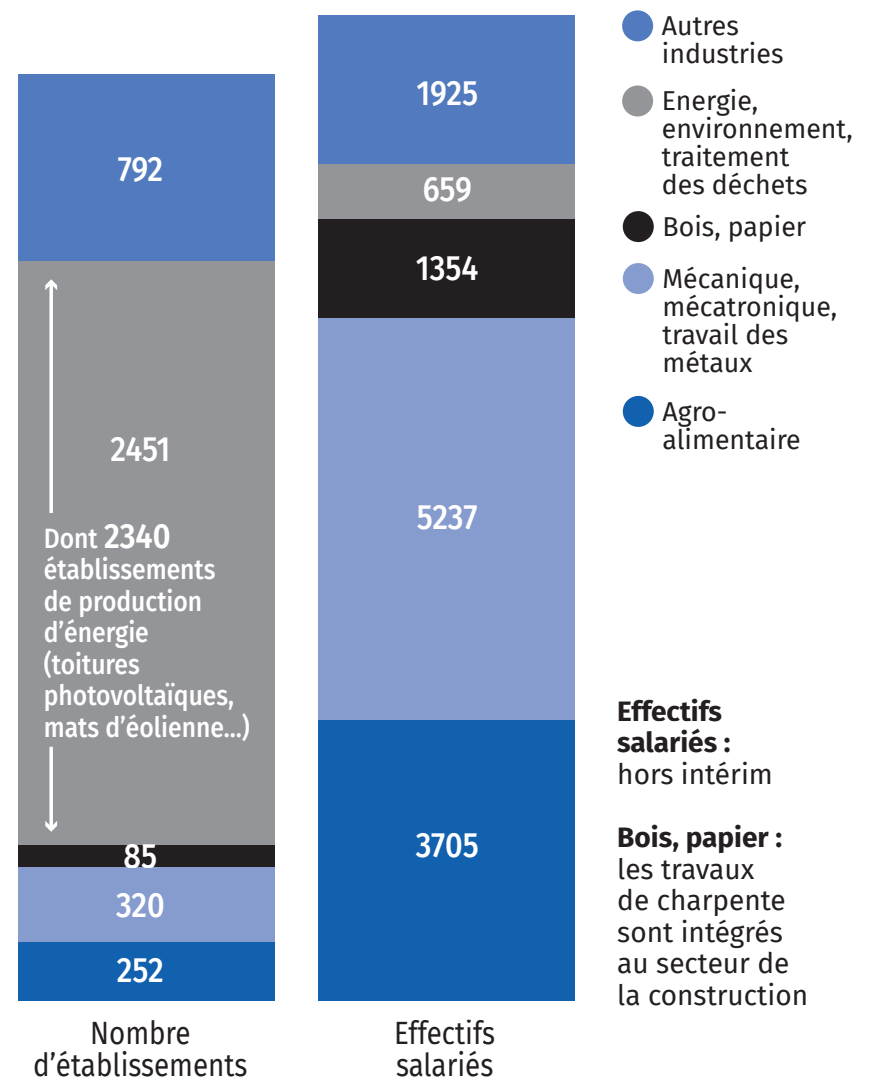
inscrits au RCS de l'Aveyron au 3/11/2022



* Hors intérim

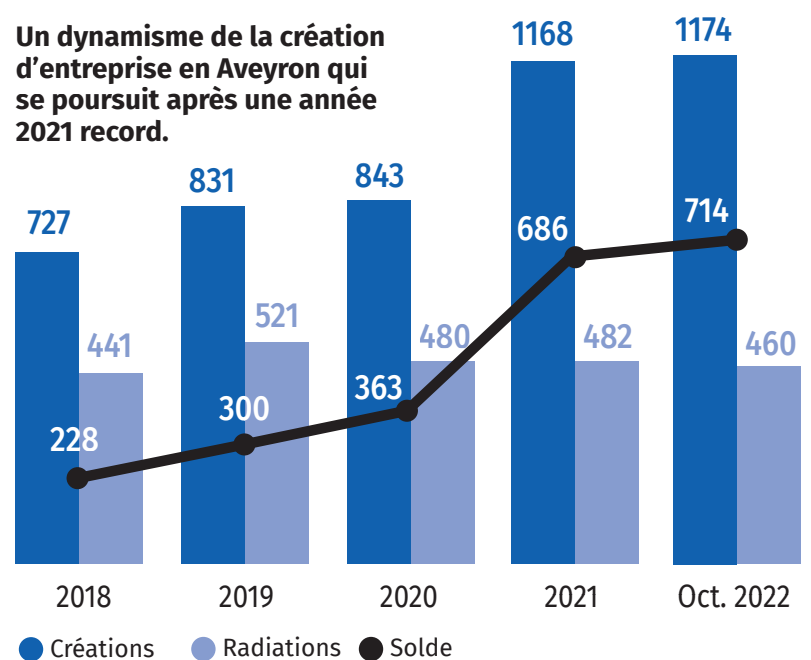
Données CCI 2022

Zoom sur l'industrie en Aveyron



Point sur les créations d'entreprises en Aveyron

Un dynamisme de la création d'entreprise en Aveyron qui se poursuit après une année 2021 record.



www.aveyron.cci.fr

@CCIAveyron   
#EntreprendreEnAveyron

Proximité # Engagement # Partenariat

« L'économie aveyronnaise, pilier du développement et de la croissance du territoire Aveyron »



L'économie aveyronnaise conserve son dynamisme. Elle est pourtant marquée de plein fouet par la crise énergétique qui multiplie les coûts, et par les difficultés persistantes de recrutement, ainsi que par une perspective de ralentissement en 2023. Pourtant le modèle économique aveyronnais tend à devenir un modèle d'économie durable, engagé dans les transitions, basé sur des entreprises solides et bien gérées. Un modèle qui doit être un véritable vecteur d'attractivité de l'Aveyron, tant pour les salariés, que pour les entreprises, ou les porteurs de projets...

Comment se porte la dynamique entrepreneuriale en Aveyron ?

Dominique COSTES : Selon les dernières données de la CCI AVEYRON, 16 864 établissements sont recensés dans l'Aveyron, dont 23 % dans l'industrie, 35 % dans les services, et 33 % dans le commerce. Il faut y ajouter 9 % d'entreprises de la construction. Ils emploient 47 580 salariés, chiffre stable depuis juillet 2022. Après une année 2021 record en termes de créations d'entreprises (1168 créations sur toute l'année), nous avons dès le mois d'octobre 2022 dépassé ce record avec 1174 créations et un nombre de radiations toujours stable. Les défaillances d'entreprises – essentiellement dans le commerce et la restauration – demeurent limitées, légèrement en hausse par rapport à 2020 et 2021 mais toujours inférieure à 2019. Les Aveyronnais continuent à avoir envie d'entreprendre.

« Les Aveyronnais continuent à avoir envie d'entreprendre »

La tendance globale en Occitanie est à la stabilisation, à la résilience. Les contraintes d'approvisionnement demeurent, comme les difficultés de recrutement. Nous attendons un ralentissement en 2023, mais ce qui est le plus difficile, c'est le manque d'une vision stable pour les mois qui vien-

ent, altérant la confiance des chefs d'entreprise. Ainsi, 92 % des entreprises locales sont fortement frappées par la hausse des coûts de l'énergie...

Comment la crise énergétique impacte-t-elle les entreprises de l'Aveyron ?

La crise de l'énergie touche de plein fouet les chefs d'entreprises de l'Aveyron. Il y a un risque réel pour certaines entreprises qui ont parfois vu leur facture d'énergie multipliée par 8. Selon nos dernières enquêtes sur le sujet, nous avons constaté un réel manque d'information des chefs d'entreprise sur les questions liées à l'énergie, notamment en ce qui concerne les problèmes d'approvisionnements d'électricité et de gaz pour la fin d'année 2022 (principe de coupures/ baisses de tensions localisées, temporaires et réparties sur le territoire...). Cela est encore plus vrai pour les TPE, les commerces et les cafés, hôtels, restaurants. Il s'ensuit donc une réelle impréparation de nombreuses entreprises face à un choc si brutal. Pour les chefs d'entreprise ayant déjà intégré cette problématique de l'énergie dans leur fonctionnement, les conséquences identifiées porteront plus particulièrement sur l'augmentation des prix de vente (pour 47 % d'entre eux), sur l'organisation du temps de travail (pour 28 % d'entre eux), sur la perte de compétitivité (voire même sur l'arrêt de certaines activités, pour 18 % des chefs d'entreprise ayant répondu), et parfois sur la fermeture temporaire de l'entreprise (évoquée par 17 % des répondants).

Nos conseillers CCI dédiés sont chaque jour sur le terrain, des diagnostics énergétiques réalisés, des discussions engagées avec les acteurs concernés tels RTE, ENEDIS et EDF... Nous avons organisé des séances d'information pour que les chefs d'entreprise puissent poser toutes les questions utiles, diffusé plusieurs guides d'accompagnement et de bonnes pratiques...

Quel modèle économique pour demain en Aveyron et quel rôle la CCI entend-elle y jouer ?

Avec notre stratégie CCI AVEYRON 2026, nous voulons une CCI de proximité, engagée, au cœur de l'économie et actrice du développement. C'est le sens de nos 12 axes d'engagement et de mobilisation (voir page 15). Dans l'idéal, et si le contexte général le permet, nous aspirons à une économie en Aveyron qui soit équilibrée, qui se démarque et qui soit durable. Une économie équilibrée d'abord avec le maintien du maillage économique sur l'ensemble du territoire, l'équilibre entre l'activité rurale et urbaine, ainsi qu'entre le Nord et le Sud du département, et la préservation des filières et secteurs d'activité aveyronnais dans leur diversité. Une éco-

nomie qui se démarque ensuite, avec un modèle économique innovant, authentique, pluriel, connecté, dans toutes les filières et les secteurs d'activité, afin de permettre le développement des entreprises et d'attirer de nouveaux talents sur le territoire. Une économie durable enfin. Sur un territoire qui préserve et valorise ses ressources naturelles, ses savoir-faire, ses spécificités et ses valeurs. Une économie pérenne dans le temps grâce au maintien des nombreuses entreprises à transmettre en Aveyron, notamment dans les zones rurales. Un territoire accueillant et attractif pour le développement économique, la relocalisation et la réindustrialisation, tout en préservant et valorisant ses ressources environnementales et son potentiel d'énergies renouvelables.

Avec L'Aveyron des Champions 2022, la CCI AVEYRON met à l'honneur 8 entreprises pépites du département...

Pour la 11^e année, un jury de très haute qualité, d'une vingtaine d'acteurs de l'économie aveyronnaise, a décerné 8 prix à des entreprises de l'Aveyron de toute taille et de tout secteur. Elles représentent à la fois le dynamisme, l'engagement des entreprises aveyronnaises et de leurs équipes. Nous les avons distinguées autour de 8 nouvelles thématiques – transformation durable, industrie du futur, entreprise engagée, réussite à l'international, avenir de nos territoires, dynamique commerciale, formation RH, entrepreneur - mais c'est bien l'ensemble de la dynamique entrepreneuriale qui est récompensée. Les 8 lauréats sont les véritables ambassadeurs des entreprises de l'Aveyron.

« Valoriser le dynamisme et la diversité de l'ensemble de notre économie locale est un enjeu fondamental d'attractivité »

La présentation de nos pépites aveyronnaises, et plus largement du dynamisme de l'ensemble de notre économie locale est un enjeu fondamental d'attractivité. Pour attirer des talents en Aveyron, d'autres entreprises, des porteurs de projets, nous devons valoriser globalement notre tissu économique, son maillage géographique, la diversité très importante de nos activités, de l'agroalimentaire, en passant par l'industrie, le bois, les hautes technologies... les réussites locales, nationales, voire internationales initiées en Aveyron.

La mise en avant de nos atouts économiques et des réussites aveyronnaises est au cœur de l'action de la CCI AVEYRON.



L'AVEYRON DES CHAMPIONS 2022

11^e édition - # EntreprendreEnAveyron

Des entreprises engagées, dynamiques, durables sur le territoire Aveyron

Récompenser des entreprises « pépites » aveyronnaises, saluer la volonté et l'envie d'entreprendre de femmes et d'hommes dans l'Aveyron, valoriser et promouvoir la créativité, la vitalité, l'esprit d'initiative ou tout simplement la réussite d'entreprises aveyronnaises, ancrées sur le territoire : tels sont les objectifs de la cérémonie de l'Aveyron des Champions « *Entreprendre et Réussir* ».

Ambition atteinte à l'occasion des 10 éditions précédentes qui ont distingué plus de 70 entreprises et entrepreneurs à la fois des TPE, des petits commerces, et des entreprises de taille et d'effectifs plus importants, dans tous les secteurs d'activités traditionnels ou innovants du département.

La sélection des lauréats des différents prix – Campus XII^e Avenue Formation Ressources humaines, Réussite Aveyronnaise à l'International, Transformation Digitale, Entrepreneur, Entreprise Engagée, Dynamique Commerciale, Industrie du Futur, Avenir de nos territoires – est réalisée parmi les 17 000 entreprises aveyronnaises par un jury indépendant de professionnels pluridisciplinaires, à l'initiative de la CCI AVEYRON. Elles sont les ambassadrices de la dynamique économique aveyronnaise et d'une économie durable, à la fois engagée et solide. Les prix ont été remis le 1^{er} décembre 2022 à l'Athyrion d'Onet-le-Château.

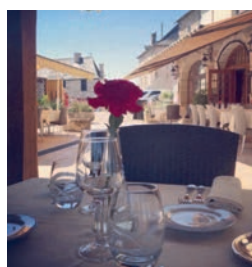
Présentation en portraits des 8 lauréats 2022, choisis pour un prix, mais dont la désignation salue l'ensemble de leur démarche entrepreneuriale.

Prix de l'Entreprise engagée

L'Oustal del Barry ou la gastronomie en marche vers le durable



Véritable institution hôtelière de l'Ouest Aveyron, l'hôtel-restaurant de Najac s'est engagé dans une démarche de réduction de son empreinte environnementale. L'Oustal del Barry est lauréat du prix de l'Entreprise Engagée, décernée par la CCI AVEYRON dans le cadre de l'événement L'Aveyron des Champions 2022.



C'est un océan de verdure, un déferlement de forêt et, émergeant de cette houle verte comme une nef battue par les flots, la crête rocheuse de Najac avec, à sa proue, la forteresse médiévale et, à sa poupe, un autre monument local : l'Oustal del Barry. A la barre de cet hôtel-restaurant plus que cent-cinquantenaire, Rémy SIMON et Suzannah GIBBON veillent avec zèle à ce que leur établissement et son activité ne fassent pas tâche dans cet environnement exceptionnel. Le chef, arrivé aux fourneaux en 1998, et sa compagne ont engagé la maison « *en route vers le durable* ». Depuis trois ans, ils multiplient les aménagements, les pratiques et les investissements qui font de l'Oustal del Barry une entreprise chaque jour un peu plus propre, un peu plus sobre, un peu plus respectueuse de l'environnement et des habitants. « *C'est une vieille maison et elle a besoin de beaucoup de soins*, explique Suzannah GIBBON à travers son accent anglais. *Pour l'améliorer, nous changeons plein de petites choses ici, là et ailleurs. En fait, quand on y réfléchit, on ne fait que revenir aux pratiques des anciens.* »

« Un établissement chaque jour plus propre, plus sobre, plus respectueux de l'environnement et des habitants »

En route vers le durable - En 2020, avec l'aide de la CCI AVEYRON (Pass Tourisme), l'établissement a obtenu des aides de la Région pour des travaux. Pour l'Oustal del Barry, c'est passé par la rénovation des menuiseries, l'isolation, le changement de mode de chauffage, la rénovation des frigos des cuisines, la mise en place d'un circuit de tri des déchets dans les cuisines et à l'office et le compostage des déchets végétaux, l'utilisation de contenants et emballages réutilisables, le remplacement de la robinetterie des chambres pour réduire la consommation d'eau, de nouvelles tables de restaurant en chêne massif local qui ne nécessitent pas de nappage (plus de nappe à laver, plus de set en papier à jeter), l'établissement ne propose que des boissons en contenants de verre, des rideaux isolants ont été placés aux fenêtres des 17 chambres... Des projets épaulés par la CCI AVEYRON.

L'Oustal del Barry a toujours eu son jardin potager. Rémy SIMON le cultive et l'utilise plus que jamais. Les courgettes et leurs fleurs, les tomates, les poireaux, les aubergines, toutes les herbes aromatiques, les tisanes, les framboises, les cerises... Tout vient du jardin et du verger en circuit très court : zéro kilo-

mètre. Le restaurant a aussi la chance de disposer d'un magnifique parc arboré pour lequel Rémy SIMON et Suzannah GIBBON nourrissent de jolis projets. Quatre ruches y ont déjà été installées, non pour produire du miel mais pour entretenir la biodiversité et polliniser les plantes; l'Oustal del Barry s'est engagé auprès de la LPO pour la protection des oiseaux du parc et l'élimination des pesticides. Pour la belle saison, le restaurant propose des paniers pique-nique que les clients peuvent aller savourer dans la quiétude et la fraîcheur du parc. « *Nous avons conçu cette formule pour permettre à des gens plus modestes d'accéder à la cuisine gastronomique de Rémy* », précise Suzannah, avant d'ajouter : « *Nous avons aussi en projet de construire des maisons en bois dans le parc* ». L'objectif du couple est de décrocher une Clé Verte Tourisme en 2023. L'hôtel vient d'obtenir sa troisième étoile.



Suzannah GIBBON et Rémy SIMON.

Engagés sur la voie de la transition écologique - Bientôt, aussi, l'Oustal del Barry sera équipé d'un véhicule électrique pour les courses et la livraison de repas. Car le chef Rémy SIMON, pendant les confinements successifs a développé des menus quotidiens à emporter et se déplaçait sur les marchés. C'était, pour lui, une autre forme d'engagement au service de la population. Aujourd'hui, hors saison estivale, il continue de proposer chaque jour un menu à emporter et il va retourner sur le marché dominical de Najac à partir de décembre. Alors que le restaurant est fermé, il vend entre 25 et 40 repas par jour en semaine et une cinquantaine le week-end.

Quand reviendront les beaux jours, l'hôtel et le restaurant reprendront leur rythme habituel mais ne laisseront dans l'environnement qu'une empreinte de plus en plus légère...

Pour aller plus loin : OUSTAL DEL BARRY (Najac)
» www.oustaldelbarry.com - 05 65 29 74 32



Prix de la Transformation Digitale

L'Agence Sésame pousse les portes d'un monde virtuel plus sobre



L'agence web millavoise, créée par Dave et Cathy Lee et Frank Caumes, est aujourd'hui pionnière dans l'éco-conception de sites Internet efficaces et peu énergivores. L'Agence Sésame est lauréate du prix de la Transformation digitale, décerné par la CCI AVEYRON dans le cadre de l'événement L'Aveyron des Champions 2022.



Une équipe engagée pour l'éco-conception en ligne.

Le XXI^e siècle ne faisait que balbutier et, à cette charnière de deux millénaires, l'Anglais Dave Lee, son épouse Cathy, originaire de Millau, et Frank Caumes, lui aussi Millavois, se trouvaient également à un tournant de leurs vies personnelles et professionnelles. Besoin d'air et besoin d'un nouveau job. Déjà expérimentés dans le digital et le design, ils ont choisi de créer ensemble Nevoweb, une agence web hébergée par la pépinière puis l'hôtel d'entreprises de Millau Grands Causses. C'était en 2006. Dix ans plus tard, l'agence a déménagé chemin de Salelles pour gagner en visibilité et en confort de travail. Puis elle a été renommée Sésame. Elle s'est étoffée et compte aujourd'hui 5 personnes, plus quelques prestataires extérieurs qui apportent, selon les besoins, les compétences complémentaires.

Des prestations de communication globale - Cela fait donc déjà 16 ans que l'agence de communication Sésame propose aux entreprises, aux professions libérales, aux commerçants, aux associations de prendre en charge leur communication. D'abord spécialisée dans la conception de sites web, qui reste le cœur et l'essentiel de son activité, l'agence millavoise a peu à peu élargi l'éventail de ses compétences pour être en mesure de **proposer toutes les prestations d'une communication globale** : conseil, stratégie digitale, référencement, hébergement, community management, logo et identité graphique, impressions de supports, photos, vidéos, contenus éditoriaux... Les clients de Sésame sont, pour la plupart, en Aveyron. Quelques-uns sont britanniques et l'agence a d'ailleurs ouvert un bureau à Nottingham. L'Agence a été accompagnée par la CCI AVEYRON pour le montage de dossiers et figure dans l'annuaire qualifié PrestaNumérique de la CCI.

« Construire des outils numériques efficaces, sobres en data et moins énergivores »

Jusque-là, rien de très original pour une agence web qui se respecte. Si ce n'est que Sésame, depuis quelques années, s'avance chaque jour un peu plus loin

sur le chemin de l'éco-conception. En d'autres termes, elle propose à ses clients de construire avec eux les outils numériques les plus sobres en data et les moins énergivores, sans sacrifier pour autant l'efficacité. « *Notre leitmotiv : faire mieux avec moins* », résume Cathy Lee. L'agence a travaillé sur ses serveurs, a cherché les outils les plus performants, les solutions les plus légères, les meilleurs compromis, les hébergeurs les plus éco-responsables... Elle a identifié **12 bonnes pratiques qui lui paraissent essentielles dans la démarche d'écoconception**, en s'appuyant sur le guide des 115 bonnes pratiques, édité par le collectif Conception Numérique Responsable.

Eco-conception et numérique responsable - Un site éco-responsable, c'est une expérience utilisateur plus simple et beaucoup plus efficace ; ce sont des contenus optimisés, plus pertinents, une mise en forme simplifiée pour aller à l'essentiel, un webdesign plus efficient. Cela impose donc un tri : conserver le contenu pertinent et nécessaire et évacuer l'obsolète et le superflu, simplifier la structure, définir le bon ratio entre texte, photos, vidéos, animations... « *C'est un vrai challenge*, explique Cathy Lee, *car nous sommes habitués à la profusion de visuels et aux thèmes à effets compulsifs. Il s'agit de trouver les meilleurs compromis afin que l'écoconception ne soit pas perçue comme une régression mais plutôt comme une manière plus raisonnée d'exploiter les technologies.* »

Au cours des dernières années, Sésame s'est ainsi fait une spécialité de l'éco-conception qu'elle propose à ses clients, pour des sites en construction ou des sites existants. Et pour apporter les preuves de son efficacité en ce domaine, l'agence n'hésite pas à soumettre ses créations à des programmes indépendants qui établissent leur score en matière de sobriété numérique et énergétique.

Pour aller plus loin : Agence SESAME (Millau)
» www.agence-sesame.fr - 05 65 60 07 29



PEUGEOT
PROFESSIONNEL

NOUVELLE GAMME UTILITAIRE

100% ÉLECTRIQUE



PEUGEOT RECOMMANDE TotalEnergies Consommations mixtes WLTP (l/100 km) : e-Partner 0 ; e-Expert 0 ; e-Boxer 0. Émissions de CO₂ WLTP (g/km) : e-Partner 0 ; e-Expert 0 ; e-Boxer 0.
OPEn - Automobiles PEUGEOT 552 144 503 RCS Versailles.

PEUGEOT MAUREL AVEYRON
Peugeot Maurel Millau
85, avenue Jean-Jaurès 12100 Millau

Peugeot Maurel Rodez
126, rue du Pôle Automobile 12000 Rodez

Peugeot Maurel Villefranche-de-Rouergue
Route de Montauban 12200 Villefranche-de-Rouergue

Retrouvez nous aussi sur maurelauto.fr

L'EXPÉRIENCE ÉLECTRIQUE COMMENCE **ICI**



DÉCOUVREZ LA NOUVELLE GAMME ÉLECTRIQUE CITROËN

Citroën Cmobility Rodez - 36, rue du Pôle Automobile 12850 Onet-le-Château



Prix de la Dynamique Commerciale

Millau J'Y Gagne! Et les commerces aussi!



Le réseau de commerçants millavois enregistre chaque année de nouvelles adhésions et anime régulièrement la ville, contribuant au bonheur des clients et au chiffre d'affaires de ses adhérents. Millau J'y Gagne est lauréate du prix de la Dynamique commerciale décerné par la CCI AVEYRON, dans le cadre de l'événement L'Aveyron des Champions 2022.



Anne DELAGNE, Trésorière

Qui a dit que les commerçants étaient des individualistes incapables de travailler ensemble pour un dessein commun? Certainement pas les commerçants millavois réunis sous la bannière Millau J'Y Gagne! Bien sûr, les fondateurs de l'association, en 2005, n'ont pas eu la tâche facile. Ils sont toutefois parvenus à convaincre 22 commerçants de créer une carte de fidélité commune, à rallier des partenaires et à faire connaître leur démarche aux clients. Le réseau a ainsi vécu quelques années cahin-caha, jusqu'en 2015, année où une

grande animation à succès a relancé l'intérêt et la mobilisation des commerçants de la ville.

Un réseau de 70 commerces de proximité - Aujourd'hui, 70 commerces de proximité (alimentaire, prêt à porter, décoration, équipement de la maison, services...), ont rejoint le réseau animé avec la CCI AVEYRON et proposent la carte de fidélité « Millau j'y gagne! » à leurs clients. Environ 8 500 cartes sont actuellement actives. Elles permettent à leurs titulaires d'accumuler des points et de bénéficier de réductions et d'offres exclusives dans les points de vente adhérents. Pour les commerçants, la carte est un formidable outil informatique qui leur permet de collecter des données afin d'améliorer la communication et la relation à leurs clients.

« Un outil aussi performant que celui des entreprises de la grande distribution mais accessible à des petits commerçants de proximité », ajoute Anne DELAGNE, Trésorière de l'Association. Le réseau Millau J'Y Gagne propose également des cartes cadeaux de différentes valeurs (de 10 à 160 € et plus), utilisables dans les commerces adhérents. « Les entreprises jouent bien le jeu et nous achètent des cartes tout au long de l'année », note Anne DELAGNE. Cette carte, également disponible pour les particuliers, dans les boutiques et sur le site Internet de l'Association, a généré quelque 220 000 € de chiffre d'affaires en 2021. « Un chiffre que nous n'aurions pas fait sans la carte », estime la Trésorière.

Au-delà des cartes fidélité et cadeaux, le réseau Millau J'Y Gagne! est aussi, avec l'appui de la CCI AVEYRON, un animateur assidu de la ville de Millau, proposant des événements festifs et joyeux tout au long du calendrier:

Noël, Pâques, Fête des Mères, etc. En juin dernier, l'Association a organisé une très belle animation à l'occasion de l'arrivée du 70^e adhérent. Un budget exceptionnel de 45 000 € a été mobilisé afin d'animer les rues de Millau et de permettre aux clients de gagner une multitude de cadeaux et réductions. Les commerçants ont pu mesurer l'impact de cette animation en termes de chiffre d'affaires: une augmentation de 33 % sur la période.

« Un outil aussi performant que celui des entreprises de la grande distribution mais accessible à des petits commerçants de proximité »

Objectif 100 commerces! - Autre vertu du réseau, et pas des moindres: le lien qu'il crée entre les commerçants de la ville. Chacun s'implique dans la vie du réseau. Un séminaire a réuni au printemps dernier plus de cinquante adhérents qui ont travaillé de concert sur le devenir du réseau et écrit une feuille de route pour les cinq prochaines années. Parmi les objectifs établis: atteindre le nombre de 100 adhérents d'ici 2027 et déposer la marque Millau j'y gagne!

Le Bureau de l'Association est composé de Sandrine LOUBAT (chausserie), Claire-Marie DUROT (droguerie, arts de la table) et Isabelle VERNHETTES (lingerie) à la co-présidence; Anne DELAGNE (maroquinerie), trésorière; Cathy AUZUECH (bien-être), trésorière adjointe; Florence LAPEYRE (coiffure), secrétaire; Sandrine SABATHIER (prêt à porter), secrétaire adjointe.



Les commerçants de Millau J'Y Gagne, une équipe aussi dynamique que conviviale

Pour aller plus loin: Réseau Millau J'Y Gagne (Millau)
» millau-jy-gagne.fr et sur les réseaux sociaux

Faites équipe avec une mutuelle de proximité

VIASANTÉ, la mutuelle du groupe AG2R LA MONDIALE, s'adresse aux particuliers, aux professionnels, à toutes les entreprises et aux collectivités.

À vos côtés, depuis plusieurs dizaines d'années, nous privilégions avant tout des relations durables basées sur la proximité et l'entraide au quotidien.

Portés vers l'Humain, nous avons la solidarité, comme exigence première et demeurons ainsi à l'écoute de toutes et tous. Nous répondons à vos attentes en matière de santé avec des offres personnalisées, souples et toujours bien pensées, ainsi que des services indispensables à votre quotidien.

[f](#) [t](#) [v](#) [i](#) [n](#) [v](#)

viasanté
LA MUTUELLE D'AG2R LA MONDIALE

CETTE FORMATION N'EST PAS OBLIGATOIRE, ELLE EST VITALE.

LES GESTES QUI SAUVENT

Formez-vous **GRATUITEMENT** vous et vos collaborateurs, aux gestes de premiers secours

INSCRIVEZ-VOUS

Pour organiser une formation au sein de votre entreprise, contactez Mireille LASBORIES au **07 86 50 44 72** ou par email, mireille.lasbories@goupama-oc.fr

Groupama
la vraie vie s'assure ici

Programme de formations aux gestes de premiers secours dispensées dans le cadre d'accords conclus avec des organismes de formation homologués.
Groupama d'OC - Caisse Régionale d'Assurances Mutuelles Agricoles d'OC - Siège social : 14 rue de Vidalhan - CS 93305 - 31131 BALMA Cedex - 391 851 557 R.C.S. TOULOUSE
- Entreprise régie par le code des assurances. Document et visuel non contractuels. Création : Agence Marcel, 2022. Crédit photo : Getty Images, JCB, 6762, 102022.

ISR PRO
EXPERTS EN SÉRÉNITÉ INFORMATIQUE

INFORMATIQUE SERVICES-RÉSEAUX
pour les TPE-PME

Matériel Services Réseaux SAV

Contrats de maintenance **tout compris sans engagement**

brother Acronis Synology D-Link lenovo
DELL FAT-N EPSON hp Apple

15 bd des Balquières - 12850 Onet le château - **05 65 47 96 00**

OcciCom
Solutions Télécom

Parc d'activités Cassagnettes
12510 OLEMPES

www.occicom.fr
contact@occicom.fr

Opérateur télécom Local & réactif

Pour les entreprises Et les collectivités

Nous proposons des solutions télécoms adaptées avec une assistance technique réactive, facilement joignable en toute circonstance pour vous affranchir de la gestion technique de votre téléphonie.

Fin du RTC
Évolution vers les nouvelles technologies IP pour simplifier et optimiser vos communications.

Fibre optique
Accès fibre très haut débit grâce à notre réseau performant et sécurisé pour booster vos usages.

Mobilité
Rendez votre téléphonie agile pour une gestion facilitée et une joignabilité à tout moment.

Plus de sérénité grâce à une sécurité renforcée de vos réseaux télécoms pour garantir la continuité et la fiabilité de vos services.

- Interlocuteur & facture unique
- Accompagnement de proximité
- Solution complète clé en main

Tél : 05 65 600 600 | Votre audit télécom **COMPLÈT & GRATUIT**

[i](#) [f](#) [t](#) [v](#) [i](#) [n](#)

GROUPE MARTY
ON AVANCE ENSEMBLE !

Encore plus confortables, fiables et performants

NOUVELLES GAMMES T, C & K
Encore plus confortables, fiables et performantes

BARRIAC V.I

VENTE LOCATION SAV

ST MARC - 12850 ONET LE CHATEAU
05 65 67 27 70

Retrouvez la liste complète de nos établissements sur : www.GROUPE-MARTY.com

RENAULT TRUCKS **USED TRUCKS BY RENAULT TRUCKS** **SAV RENAULT TRUCKS** **PIAGGIO COMMERCIAL** **elovis LOCATION** **IVECO BUS**

GROUPE MARTY : Hérault (34), Pyrénées Orientales (66), Aude (11), Tarn (81), Lozère (48), Aveyron (12)



Prix Avenir de Nos Territoires

L&M Micheli, un petit supplément de vie à Cornus



Le frère et la sœur ont quitté Montpellier pour venir créer une boulangerie-épicerie dans le village de Cornus qui s'en réjouit. Loïc et Mélanie MICHELI sont lauréats du Prix Avenir de Nos Territoires, décerné par la CCI AVEYRON dans le cadre de l'événement L'Aveyron des Champions 2022.



Mélanie et Loïc MICHELI sont retournés au berceau, au début de l'été. Au berceau de Cornus, où la famille possède une maison depuis six générations. Car, même s'ils sont encore très jeunes (respectivement 30 et 25 ans), la sœur et le frère ont largement passé l'âge des nourrissons. Ils ont quitté Montpellier où ils vivaient et travaillaient pour ouvrir dans le village du Sud Aveyron une boulangerie-épicerie. Depuis fin juin, Loïc fait son pain chaque jour, ainsi que des viennoiseries et quelques pâtisseries ; Mélanie s'occupe de l'épicerie, qui compte également une agence postale et un dépôt de gaz. Elle s'est aussi fait un petit plaisir personnel : un coin cave à vin. Depuis lors, la vie est plus riche dans le paisible village de Cornus, qui avait déjà son Hôtel du Nord, un garagiste, un commerce de produits agricoles et pétroliers, un paysan-boulangier, une chapelle-café...

Plus qu'une épicerie-boulangerie, un lien d'échange et de rencontres -

Les affaires marchent plutôt bien. Chaque jour, les nouveaux jeunes commerçants reçoivent près d'une centaine de clients, qui dépensent à l'enseigne L&M Micheli un panier moyen autour de 15 euros. Ils y viennent pour les pains de Loïc, tout au levain, traditionnels ou spéciaux, selon l'humeur du boulangier, élaborés à partir de farines sourcées. Ou pour l'épicerie nécessaire du quotidien, pour les produits d'entretien et d'hygiène, pour quelques charcuteries et fromages produits à proximité. Le samedi, on vient aussi y chercher un plat traiteur. Souvent du poisson. Mais pas de viande. « Il y a déjà une boucherie à Fondamente, justifient le frère et la sœur. Nous ne sommes pas venus ici pour prendre des clients aux autres commerçants. Ce n'est pas notre façon d'être. Nous nous entendons très bien avec tout le monde. Nous nous rendons service mutuellement. » L'épicerie-boulangerie n'est pas seulement le lieu où les habitants peuvent désormais faire leurs courses. Le village, chaque jour, passe là pour papoter, raconter une bonne histoire ou boire un café sur la petite table de bistrot installée au bout de la vitrine réfrigérée.

« Épicerie, pâtisserie, boulangerie, traiteur, agence postale, cave à vin... un commerce de proximité tout en entretenant un lien social... »

Mélanie et Loïc sont venus en paix dans le village où ils passaient leurs vacances depuis toujours. « Nous voulions quitter la ville, son agressivité, son

oppression, racontent-ils. Nous nous demandions où nous pourrions être utiles mais nous n'avions pas forcément pensé à Cornus. Nous savions que le maire avait dans l'idée de faciliter l'installation d'un nouveau commerce. Nous lui avons dit que nous cherchions un local pour créer une boulangerie. Il nous a dit OK, mais à condition que nous reprenions aussi l'épicerie du village qui s'appropriait à fermer. La commune a construit un nouveau local sur un ancien parking et nous y avons installé notre boulangerie-épicerie. »

Racontée ainsi, l'histoire a l'air simple. En réalité, le projet a mis plus d'un an et demi avant de se concrétiser. Un an et demi de réflexion, d'étude, de vérifications, de recherche de fournisseurs locaux, d'interrogations. Avec l'appui et l'œil de la CCI AVEYRON. Puis le contrat a été signé : la commune loue le bâtiment aux jeunes commerçants (le local commercial, le fournil et un logement à l'étage). Charge à eux de réaliser tous les investissements pour équiper les lieux (pétrin, four, rayonnages, vitrine réfrigérée, chambre froide, stockage...). Bienveillante, la commune a exonéré les jeunes occupants de loyer pendant les trois premières années.

Il n'y a pas de raison que Loïc, Mélanie et leur affaire ne s'épanouissent pas à Cornus. D'autant que les choses ont commencé sous des auspices encourageants : le tout nouveau boulangier a dû fournir un mariage le premier week-end après son installation dans le village. Loïc en rigole. « On n'était pas vraiment prêts pour ça. »



Pour aller plus loin : L&M MICHELI, épicerie, pâtisserie
» www.facebook.com/LMMicheli12 et lmmicheli.webador.fr

FOCUS

La CCI AVEYRON soutient les territoires de l'Aveyron et les collectivités et facilite le développement économique local (diagnostic commerciaux, profils de territoires, implantation commerciale...). Elle accompagne le maintien du commerce de proximité en milieu rural en accompagnant les entrepreneurs à toutes les étapes de leur projet, qu'il s'agisse de création ou de reprise d'entreprise.

NOUVELLE ASTRA

HYBRIDE RECHARGEABLE

- Jusqu'à 60 km d'autonomie en mode électrique**
- Intelli-drive : Assistance de conduite semi-autonome**



Consommation mixte gamme Nouvelle Astra PHEV : (l/100 km) : 1.0/1.1 (WLTP) - (KwH/100 km): 14.7/15.2 (WLTP) et CO₂ (g/km) : 23/24 (WLTP)

OPEL MAUREL AVEYRON - 126, RUE DU PÔLE AUTOMOBILE 12850 ONET-LE-CHÂTEAU

Pour les trajets courts, privilégiez la marche ou le vélo #SeDéplacerMoinsPolluer

OPEL FRANCE RCS Versailles B 342 439 320

VISIONAUTE
Security
Votre expertise sécurité depuis 1986

Confiez votre sécurité à un **EXPERT**

Découvrez NOTRE SHOWROOM : 110 rue du Docteur Théodor Mathieu - RODEZ



**Sécurité
des communes
et agglomérations**



**Sécurité
des commerces
et magasins**



**Sécurité
des entreprises
et industries**



**Contrôle d'accès
Alarme
anti intrusion**

Étudions ensemble votre projet - **05 65 68 00 22**



visionautesecurity.com



Prix Campus XII^e Avenue - Formation RH

SCMR: l'entreprise en construction permanente

Après avoir beaucoup investi en locaux et matériels, l'entreprise rieupeyrousaine de charpente métallique consacre maintenant une part de ses moyens à recruter et former de nouveaux personnels. SCMR est lauréate du prix Campus XII^e Avenue, Formation et RH décerné par la CCI AVEYRON, dans le cadre de l'événement L'Aveyron des Champions 2022.



Philippe ALAUZET

Le centre d'entraînement des équipes olympiques d'aviron à Beaucaire, un centre commercial de 8 000 m² à Montpellier, les hangars du camp militaire des Garrigues dans le Gard, les ateliers des Bennes JPM à Naucelle, le gymnase de Pont-de-Salars... Tous ces bâtiments sont sortis des ateliers de la Société de Constructions Métalliques du Rouergue (SCMR) à Rieupeyroux.

L'entreprise compte aujourd'hui une vingtaine de salariés. Avec les sous-traitants (le bureau d'étude et les équipes de montage), elle fait travailler une quarantaine de personnes. SCMR opère dans toute l'Occitanie, la Vallée du Rhône, la Provence... Chaque année, elle transforme 4 000 tonnes d'acier et construit 50 000 m² de bâtiments pour des agriculteurs, des commerçants, des industriels, d'autres entreprises de charpente métallique. Cela produit un chiffre d'affaires de 10 millions d'euros.



La construction métallique, cœur de métier - Mais la vie de la SCMR n'a pas toujours été un long fleuve tranquille. Créé en 1978, il s'agissait à l'origine d'un petit atelier de serrurerie installé au centre du bourg. Les premiers clients étaient surtout des agriculteurs. L'atelier s'est déplacé; il s'est agrandi; il a multiplié les activités. C'est dans ce contexte que Philippe ALAUZET a été brutalement plongé dans le grand bain de l'entreprise, au décès prématuré de son père, en 1986. Il avait 19 ans. L'Armée l'a libéré de son service militaire pour qu'il puisse reprendre l'affaire familiale.

Malgré son manque d'expérience, le jeune chef d'entreprise perçoit rapidement la nécessité de recentrer l'activité sur un seul métier. Ce sera la construction métallique. La SCMR achète d'abord les charpentes à René SERIN, à Réquista. Puis elle commence à fabriquer elle-même et, petit à petit, se consolide, se développe, pousse ses murs, investit dans des outils performants, recrute et forme.

« Former les salariés en interne, transmettre les savoir-faire, donner le goût d'apprendre un métier et de le pratiquer ici... »

Les hommes et les femmes qui font l'entreprise - D'expérience, Philippe ALAUZET sait mieux que quiconque que ce sont les compétences et l'engagement des hommes et des femmes qui y travaillent qui font l'entreprise. C'est pourquoi il a fait le choix de former ses salariés en interne, avec l'appui de la CCI AVEYRON. « Nous exerçons un métier particulier qui requiert des compétences particulières, explique-t-il. Ce sont des savoir-faire que l'on n'enseigne pas dans les écoles. Il est donc important pour nous de consacrer du temps et des moyens à la formation de notre personnel et aux nouveaux recrutements. »

« Consacrer du temps et des moyens à la formation de notre personnel et aux nouveaux recrutements »

Communiquer - L'entreprise a beaucoup investi (et investit encore) dans ses bâtiments et son matériel. « Maintenant, nous passons à l'investissement humain », résume Philippe ALAUZET. « Mais le problème est que nous ne trouvons que peu de candidats. C'est pourquoi nous avons ouvert un nouveau chantier: celui de la communication. »

Afin de séduire les recrues potentielles, l'entreprise est en train de se doter de films promotionnels et de documents présentant sous un jour favorable les différents postes de travail, la variété des métiers, l'esprit de l'équipe. C'est un nouveau métier qu'elle doit apprendre.



Pour aller plus loin : SCMR, Société de Constructions Métalliques du Rouergue (Rieupeyroux)

» 05 65 65 62 46

FOCUS

La CCI AVEYRON est mobilisée et s'engage au service de la performance RH des entreprises pour les accompagner dans leur recrutement, la fidélisation et leurs talents et pour favoriser la montée en compétences via les formations Campus XII^e Avenue, pour les dirigeants, les salariés et les nouveaux talents. Elle propose un « Diagnostic RH » pour faire le point sur la gestion du personnel, la marque employeur, la gestion des compétences, la formation, les relations sociales...



Prix Réussite Aveyronnaise à l'International

Coutellerie du Barry, de l'Aubrac à l'international

La Coutellerie du Barry est l'une des coutelleries de Laguiole parmi les plus modestes. Mais ce n'est pas la moins audacieuse. Les frontières ne l'arrêtent pas et ses couteaux ont de plus en plus d'amateurs à l'étranger, en particulier en Europe du Nord. La Coutellerie du Barry est lauréate du Prix de la Réussite aveyronnaise à l'international, décerné par la CCI AVEYRON dans le cadre de l'événement L'Aveyron des Champions.



Antoine et Elodie MONTEIRO

Antoine MONTEIRO, le fondateur de l'entreprise en 1988, avait déjà décroché quelques marchés à l'export, dont un e-commerçant allemand qui lui passait d'importantes commandes. Mais le coutelier, déjà très occupé à la production, n'était guère allé plus loin. Jusqu'à ce que sa fille, Elodie, ne quitte son métier, dans le secteur de la petite enfance, pour reprendre la direction de la coutellerie au départ à la retraite de son père, en 2020. Et en deux ans seulement, la jeune

femme a fait passer la part d'export de l'entreprise de 10 à 30%. Les ventes à l'étranger se font au travers de revendeurs en boutique mais aussi et surtout grâce à Internet. « Rien qu'avec notre gros client allemand, notre chiffre d'affaires a été doublé en deux ans. »

30% de ventes à l'export - La Coutellerie du Barry ne compte pas en rester là pour autant. Avec le soutien de la CCI AVEYRON et de l'Agence Régionale de Développement Economique AD'Occ, Elodie MONTEIRO est récemment allée démarcher de nouveaux clients en Suisse, en Autriche. Elle s'apprête à faire de même en Belgique et ailleurs.

« Rien qu'avec notre gros client allemand, notre chiffre d'affaires a été doublé en deux ans. »

« Même s'il est moins facile de vendre à l'étranger aujourd'hui qu'il y a quelques années, les marchés à l'export restent intéressants pour nous, explique la jeune cheffe d'entreprise. Les pays d'Europe du Nord apprécient l'artisanat français; les clients étrangers regardent d'abord la qualité du travail effectué sur un couteau avant son prix. Nous voyons bien que le marché français a ses limites. Le panier moyen d'un client français est généralement plus modeste que celui d'un client étranger. »

Chercher de nouveaux matériaux, être créatifs - Autre différence: les amateurs étrangers recherchent aussi l'originalité alors que les acheteurs français restent plutôt fidèles aux modèles classiques et traditionnels. « Cela nous oblige à aller chercher toujours plus de nouveaux matériaux et à être plus créatif, mais cela rend aussi le métier plus intéressant », note Elodie MONTEIRO.



La jeune cheffe d'entreprise apprend vite. Il est vrai qu'elle a toujours baigné dans le monde de la coutellerie. Elle en plaisante: « En 1988, mon père a eu deux enfants, la coutellerie et moi ».

La Coutellerie du Barry, installée juste en face des deux plus grosses manufactures de Laguiole, emploie aujourd'hui 5 personnes. Trois couteliers travaillent à la fabrication (dont Antoine MONTEIRO qui, bien qu'à la retraite, continue de seconder sa fille). Une dizaine de couteaux sortent chaque jour de l'atelier-boutique. Elodie MONTEIRO assure la gestion et le commercial, une cinquième personne tient le magasin installé au centre du village. « Nous n'avons pas vocation à devenir plus grands », prévient la cheffe d'entreprise. La coutellerie fabrique exclusivement des couteaux de Laguiole pour la poche, la table, la chasse et des sommeliers, avec des lames inox, carbone ou damas. Les aciers proviennent de la Forge de Montézic et les matériaux des manches sont aussi variés que différentes essences de bois, molaire de mammoth, défense de mammoth, corne, bois de cerf, acrylique, résine avec inclusion... La Coutellerie du Barry s'est aussi fait une spécialité des couteaux à grandes lames de 13 ou 14 cm. « Des couteaux qui se vendent plutôt sur les marchés étrangers », note Elodie MONTEIRO.

Pour aller plus loin : COUTELLERIE DU BARRY (Laguiole)
» www.coutelleriedubarry.com/fr/ - Facebook et Instagram



Une recherche d'originalité dans la production, avec un savoir-faire d'excellence

FOCUS

La CCI AVEYRON aide les entreprises pour leur développement à l'export notamment pour trouver de nouveaux contacts à l'étranger et des réponses aux questions réglementaires et pour identifier les bons interlocuteurs et les pays porteurs.



Prix Entrepreneur

GRAPHO 12, où la résilience n'est pas qu'un vain mot à la mode



Sortie de dix années de redressement, l'imprimerie Grapho12 peut de nouveau faire des investissements et se préparer un avenir plus serein. L'imprimerie Grapho12 est lauréate du prix Entrepreneur, décerné par la CCI AVEYRON dans le cadre de l'évènement L'Aveyron des Champions 2022 qui salue l'ensemble de sa démarche entrepreneuriale.



Alain BESSETTES et Giovanni MICHIELIN

Une nouvelle ligne de façonnage complète, une presse huit couleurs ultra-moderne, un traceur, une presse numérique renouvelée dans les prochaines semaines, des travaux imminents sur les locaux, de nouveaux logiciels...

Les dirigeants de l'imprimerie Grapho12, à Villefranche-de-Rouergue, n'ont pas gardé les deux pieds dans le même sabot au cours des dernières années. Covid ou pas Covid,

l'entreprise est entrée dans une phase de cinq années d'investissements tous azimuts, rendus possibles par une trésorerie saine et soutenus par les différents dispositifs d'aide déployés par l'Etat, la Région, la Communauté de communes Ouest-Aveyron, et a été accompagnée par la CCI AVEYRON (aide Industrie du Futur, label Imprim'Vert...).



40 ans d'imprimerie - L'imprimerie, qui vient de célébrer son quarantième anniversaire, sort ainsi renforcée après une longue période de disette imposée par un plan de sauvegarde de dix ans. Depuis leur arrivée à la tête de l'entreprise en 2010, les deux dirigeants associés, Alain BESSETTES et Giovanni MICHIELIN, ont ainsi maintenu l'activité coûte que coûte, avec les moyens du bord, sans possibilité d'investissement. Ils ont même réussi la gageure d'apurer avec près d'un an d'avance la dette accumulée par la précédente direction. C'est ce que l'on appelle faire preuve de résilience.

Il est vrai que les deux entrepreneurs ont depuis longtemps appris l'adversité au quotidien, œuvrant dans un secteur d'activité très difficile, en tension permanente. Des 10 000 imprimeries que comptait le pays il y a 15 ou 20 ans, il n'en reste aujourd'hui que 3 000. « Les autres chefs d'entreprise ne me croient pas quand je leur explique que, parfois, nous n'avons qu'un seul jour de production d'avance », raconte Alain BESSETTES.

Une importante modernisation de l'outil de production - Même si le marché reste toujours très inconfortable, sous l'effet conjugué de la concurrence et du digital, les équipes de Grapho12 (19 personnes) peuvent

désormais travailler avec un peu plus de sérénité grâce à la modernisation de l'outil de production.

« Une nouvelle machine qui permet d'imprimer plus vite, de réduire les manipulations et de moins consommer... »

La mise en service de la nouvelle presse japonaise huit couleurs, qui permet d'imprimer recto et verso en un seul passage, a changé beaucoup de choses pour l'entreprise. « Elle a été la première à être installée en Europe dans cette configuration », souligne avec fierté Alain BESSETTES. Au-delà du prestige (et de ses effets commerciaux), cette machine, qui a coûté la bagatelle de 2 millions, permet de travailler plus vite, de réduire les manipulations, de moins consommer de papier et d'énergie... « Elle est parfaitement adaptée aux tirages qui nous sont les plus demandés et a permis d'augmenter le prix du panier moyen de nos clients. Notre productivité a été multipliée par trois », calculent les dirigeants associés.

« Notre productivité a été multipliée par trois »

L'équipe commerciale de Giovanni MICHIELIN peut ainsi, en toute confiance, aller chercher de nouveaux marchés, dans le Sud-Ouest, mais aussi et surtout en Région Parisienne où l'imprimeur villefranchois réalise les trois quarts de ses 3 millions de chiffre d'affaires. « 3,6 millions l'année prochaine », prédit Alain BESSETTES, qui espère aussi pouvoir recruter 6 personnes de plus dans les 4 prochaines années.



Une presse 8 couleurs ultra-moderne

Grapho12, imprimeur généraliste, réalise des cartes de visite, du papier à lettre, des flyers, des affiches, des chemises, des brochures, des magazines, des catalogues, des beaux livres.

Pour aller plus loin : GAPHO 12 (Villefranche-de-Rouergue)
» <https://grapho12.fr> (Labels PEFC et Imprim'Vert)

FOCUS

Qu'il s'agisse de financer son développement, d'accompagner la relance, la transformation industrielle, la recherche d'aides et de dispositifs de financement, la CCI AVEYRON est un interlocuteur de proximité incontournable pour accompagner la dynamique commerciale ou la croissance des entreprises sur le territoire, mais également sur les marchés nationaux et internationaux.



Prix Industrie du Futur

La Société Gély Serge se construit un avenir plein de promesses

L'entreprise castonétoise de mécanique, chaudronnerie et découpe de matériaux s'est engagée dans le programme Industrie du Futur afin de consolider la croissance qu'elle connaît depuis plusieurs années. La société GÉLY Serge est lauréate du Prix Industrie du Futur décerné par la CCI AVEYRON, dans le cadre de l'événement L'Aveyron des Champions 2022.



Fabien GÉLY

Les crises peuvent aussi avoir des effets bénéfiques pour certains. Le renchérissement du coût des transports internationaux, par exemple, conduit les gros donneurs d'ordre à faire de nouveau appel à des prestataires ou fournisseurs de proximité qu'ils avaient délaissés pour profiter de meilleurs tarifs sur d'autres continents. C'est, parmi d'autres, l'un des récents facteurs qui expliquent l'accroissement de l'activité et le succès grandissant de l'entreprise ruthénoise de mécanique GÉLY Serge.

en date : une machine de découpe laser qui complète la découpe à jet d'eau, une presse plieuse, un robot de soudure. Il a fallu rénover un bâtiment pour installer la découpe laser et un autre (1 400 m²) est en projet à la place d'une aire de stationnement, où sera déplacée la chaudronnerie. Au total, 1,6 million d'euros d'investissement.

Vers l'industrie du futur - De plus, l'entreprise GÉLY Serge s'est engagée dans une démarche Industrie du Futur avec l'accompagnement de la CCI AVEYRON, de la Région et de Rodez Agglomération. La phase 1 a été conduite, sous la forme d'un audit de l'entreprise afin de déterminer les orientations à prendre pour plus d'efficacité. La phase 2 est en cours de mise en œuvre et consiste à réorganiser les effectifs, renforcer l'encadrement et déployer la numérisation de tous les secteurs de l'entreprise, de l'administration aux ateliers. Fabien GÉLY travaille également à l'amélioration de l'ergonomie des postes de travail, à l'ambiance de travail dans les ateliers et, plus largement, à améliorer le bien-être des salariés dans leur travail.

Qualité des équipes et des fabrications - Fabien GÉLY, qui a pris la suite de son père à la tête de la société, en 2018, voit une autre raison à cette réussite : la qualité de ses équipes (35 salariés). « Nous avons des personnels qualifiés, expérimentés et autonomes, que nous formons pendant 2 à 3 ans, dit-il. C'est ça, notre force ! » La qualité des fabrications sortant des ateliers du parc de Cantaranne a permis à l'entreprise GÉLY Serge de gagner la confiance de clients fidèles qui font et refont appel à ses services. L'entreprise aveyronnaise réunit quatre métiers (mécanique, chaudronnerie, bureau d'études et découpe de matériaux) et fabrique des outils et des machines spéciales pour des clients très exigeants des secteurs automobile, aéronautique, spatial, énergie, agroalimentaire. GÉLY Serge conçoit par exemple des passerelles mobiles pour les ateliers d'assemblage d'avions, des supports articulés pour la maintenance des moteurs, des préhenseurs pour l'aide aux opérateurs, des machines à étiqueter les pièces, des conteneurs spéciaux... « Sa capacité à répondre à des demandes très diverses est aussi l'une des forces de l'entreprise », ajoute Fabien GÉLY. Les clients sont, en majorité, de grands donneurs d'ordre, mais l'entreprise aveyronnaise répond avec autant d'attention à des demandes de PME, TPE, artisans, voire particuliers.

« Sa capacité à répondre à des demandes très diverses est aussi l'une des forces de l'entreprise. »

Compétences, agilité et outil de production performant - A la qualité de ses équipes et à son agilité, l'entreprise ajoute aussi un outil de production performant et en cours de modernisation. Dernière acquisition



« Tout cela va nous permettre de prendre plus de commandes, de travailler mieux, plus vite et dans de meilleures conditions », se réjouit le jeune patron qui voit « de belles perspectives ». La société GÉLY a réalisé 4 millions de chiffre d'affaires en 2022 et devrait progresser encore sensiblement dans les prochains mois puisque Fabien GÉLY prévoit près d'une dizaine de recrutements dans les deux ans qui viennent.

Pour aller plus loin : SARL GELY (Onet-le-Château)
» www.gely-serge.fr - 05 65 67 13 29



FOCUS

Innovation technique, numérique, organisationnelle ou de production, digitalisation, industrie du futur, outils de créativité, financement de l'innovation, protection de la propriété intellectuelle, à toutes les étapes de l'innovation au sein de l'entreprise la CCI AVEYRON accompagne les entrepreneurs.



Entreprendre En Aveyron

CCI AVEYRON 2026 : les 12 axes de mobilisation et d'engagement de la CCI pour l'Entreprise Aveyron

La CCI AVEYRON s'est dotée d'une feuille de route CCI AVEYRON 2026, autour de 12 axes de mobilisation et d'engagement. Ils visent à « *Accompagner, s'Engager pour le développement économique, responsable et ambitieux de toutes les entreprises du territoire Aveyron* ».

Mobilisation et engagement pour l'entreprise Une CCI au cœur de l'économie

Avec l'offre SOLUCCIO pour les entreprises, offre d'accompagnement déployée par les CCI, la CCI AVEYRON propose un accompagnement pour les toutes entreprises dans 8 domaines d'activité stratégiques: le financement, le développement commercial, la compétitivité, le numérique, le développement durable, les ressources humaines, les études et territoires, l'international, auprès des chefs d'entreprise, collaborateurs, futurs créateurs, repreneurs potentiels...



Axe 1 - Être l'acteur incontournable de l'entrepreneuriat avec des partenaires forts et une gamme complète de prestations en réponse aux besoins clients

- Solutions Création d'entreprise
- Solutions Reprise d'une entreprise
- Solutions Jeune Entreprise
- Solutions Transmission d'entreprise



Axe 2 - Proposer une solution de financement adaptée à chaque projet



Axe 3 - Aider l'entrepreneur à développer son business



Axe 4 - Maintenir nos filières d'excellence et faire progresser nos entreprises



Axe 5 - Faciliter la transition numérique de toutes les entreprises



Axe 6 - Poursuivre et accélérer la transition écologique des entreprises



Axe 7 - Être au service de la performance RH des entreprises



Axe 8 - Aider les entreprises dans leur développement export

Mobilisation et engagement pour le territoire Une CCI de proximité, engagée



Axe 9 - Soutenir les territoires et faciliter le développement économique local

Devenir une personne publique conseil des collectivités et renforcer les liens et les échanges avec l'ensemble des acteurs publics en matière d'aménagement et de développement du territoire.

Mobilisation et engagement pour les compétences Une CCI actrice du développement



Avec Campus XII^e Avenue (5 filières de formation – Business, Animation Tourisme, Informatique, Mécanique, Qualité, Sécurité, Environnement, et un Centre de Formation Professionnelle Continue), la CCI AVEYRON a pour ambition de révéler les talents pour répondre aux besoins actuels et futurs de recrutement des entreprises et de l'Aveyron. Campus XII^e Avenue développe ainsi un projet d'établissement autour de 3 priorités: valoriser les atouts du territoire, des entreprises et de la vie étudiante locale pour attirer les talents en Aveyron, conforter l'offre de formations existante, et développer l'offre de formation.



Axe 10 - Rendre plus attractif l'enseignement supérieur en Aveyron

- Mise en place en 2022 d'un **Bureau des Etudiants (BDE)** commun à Campus XII^e Avenue
- **Animation de la vie de Campus et de la communauté #Esprit-Campus12**
- Mise en place de partenariats, d'évènements locaux, de mécénat et d'actions de soutien par les entreprises



Axe 11 - Développer le nombre d'étudiants dans l'enseignement supérieur en Aveyron

- **Renforcement des liens avec les prescripteurs de formation et d'orientation.**
- Mobilisation de Campus XII^e Avenue dans **les salons étudiants d'Occitanie** pour promouvoir un label « #Etudier EnAveyron », et son accompagnement spécifique en proximité.
- **Déploiement d'une organisation commerciale et marketing** et de communication commerciale vers les entreprises
- **Modernisation des espaces pédagogiques**, vecteurs d'épanouissement et d'attractivité, qui seront adaptés aux contraintes de connectivité, de modernité et d'image et de transformation durable.



Axe 12 - Positionner l'Aveyron comme territoire d'enseignement supérieur d'excellence

- Mise en place d'une offre de VAE – Validation des Acquis de l'Expérience.
- **Ouverture à la rentrée 2023 d'un Master Finances**, permettant à la fois de proposer sur place une poursuite d'études aux Bac+3 et facilitant le recrutement en Aveyron de profils très demandés par les entreprises en gestion et finances.
- **Diffusion d'une culture générale de la Responsabilité Sociétale des Entreprises – RSE** – et mise en place d'un module développement durable commun à toutes les formations.
- **Ouverture d'un diplôme de niveau Bac+5 RSE.**
- Mise en place d'un **Master Informatique Infrastructure et Cybersécurité** pour proposer de nouvelles compétences aux entreprises d'informatique en grande tension RH.
- **Accélérer le leadership de Campus XII^e Avenue sur toutes les formations réglementaires** (SST, Caces, habilitation électrique)
- **Ouverture d'une formation professionnelle dédiée à la transmission d'entreprise** avec un appui individualisé sur le projet professionnel.

Pour aller plus loin: les offres d'accompagnement CCI AVEYRON:

» www.aveyron.cci.fr / 05 65 77 77 00 – info@aveyron.cci.fr

Toutes les offres et filières de formation: Campus XII^e Avenue

» www.campus12avenue.fr / 05 65 77 77 00



Partenaire du monde agricole, créateur de solutions innovantes pour relever les défis de demain.

Fondée par des agriculteurs aveyronnais, RAGT développe aujourd'hui deux métiers complémentaires avec l'objectif permanent d'apporter des solutions innovantes aux agriculteurs : RAGT Semences et RAGT Plateau Central

RAGT AU CŒUR DE L'AGRICULTURE

Métier Semences - RAGT Semences sélectionne, produit et vend des semences dans le monde entier. RAGT travaille toutes les principales espèces de grandes cultures et de fourrages pour les agriculteurs en Europe et dans le monde entier.

Métier Plateau Central - RAGT Plateau Central fournit des produits agricoles, assure la collecte et la commercialisation de céréales et conseille plus de 10 000 agriculteurs dans sa région d'origine, l'Occitanie.

ragt.fr




Les Serres du Colombiès

2000m² dédiés à l'univers du jardin

Plantes annuelles
Plantes vivaces
Plants de légumes
Arbustes

Arbres - Oliviers - Palmiers
Poteries
Galets et graviers déco
Terreau et terre végétale

Retrouvez-nous sur facebook

ZA LE COLOMBIES - 12310 LAISSAC SEVERAC L'EGLISE
05 65 47 79 86
serresducolombies@gmail.com



Publi-reportage

SBS SOLUTIONS, spécialiste de la bureautique ET acteur de son territoire

Depuis près de 15 ans, l'entreprise ruthénoise SBS fournit aux entreprises, aux collectivités, aux commerces et aux associations des solutions d'impression, de gestion documentaire et des écrans interactifs. Tant et si bien qu'elle est aujourd'hui leader sur son territoire, l'Aveyron et le Cantal, avec deux sièges, l'un en Aveyron, l'autre dans le Cantal, et trois agences à Rodez, Aurillac et Villefranche-de-Rouergue.

SBS, désormais dirigée par Franck Moysset et Pierre Pradel, qui en ont pris les rênes il y a deux ans, pourrait très bien aller chercher des fournisseurs au-delà de ces deux départements pour les assurances, les véhicules ou encore la téléphonie. Mais ce serait aller à l'encontre de la première des valeurs qui anime l'entreprise : la proximité.

Proximité des deux dirigeants avec leurs salariés ; proximité des commerciaux et des techniciens avec leurs clients ; proximité de l'entreprise avec ses fournisseurs.

« Nous estimons qu'il est de notre devoir de rendre au territoire ce que le territoire nous donne, expliquent d'une même voix Franck Moysset et Pierre Pradel. En d'autres termes, nous faisons systématiquement le choix de fournisseurs locaux ; nous avons créé deux sièges pour que chaque entité soit actrice économique de son propre territoire ; nous faisons de la formation d'apprentis ; nous participons à des jurys d'école ; nous soutenons des associations locales... »

Même si de très nombreux acteurs du territoire jouent volontiers ce jeu de la proximité et font appel à des entreprises locales, Franck Moysset regrette qu'il y ait encore trop d'entreprises ou de collectivités locales qui préfèrent passer par des centrales d'achat ou se fournir au national. « De tels choix appauvrissent le territoire et fragilisent l'emploi, estime le

co-dirigeant de SBS. Sans compter que cela peut induire des coûts cachés, plus de contraintes, moins de réactivité... »

Bref, chez SBS, on plaide avec ferveur pour des achats qui aient du sens. Fort heureusement, des clients importants partagent cette idée et, dans ce cas, les dirigeants de SBS applaudissent des deux mains. « Récemment, la CCI de l'Aveyron a préféré confier son marché de photocopieurs à SBS et à un de nos confrères locaux, raconte Franck Moysset. C'est la seule, en Occitanie, à avoir fait le choix de fournisseurs locaux. Il faut saluer et encourager de telles initiatives qui soutiennent l'économie de notre territoire. Je préfère qu'un marché soit attribué à un de mes confrères en local plutôt qu'à mon constructeur en national.

Parce que notre vie est ici ! »



SBS Solutions
AVEYRON | CANTAL | LOZERE
Sbs-solutions.fr

f in

Entreprendre En Aveyron

TAXE D'APPRENTISSAGE: En 2023, la collecte de votre taxe d'apprentissage évolue...



Désormais, l'Urssaf et la MSA collectent la Contribution pour la formation professionnelle continue, ainsi que la part principale de la Taxe d'Apprentissage, de façon mensuelle, sur les salaires 2022. Le solde sera, quant à lui, prélevé par ces mêmes organismes en une fois, en mai 2023. Vous devrez alors indiquer, sur une plateforme en ligne qui sera mise à disposition par la Caisse des Dépôts et Consignations, les établissements auxquels vous souhaitez que votre contribution soit reversée. Petit zoom sur les contributions formation de votre entreprise.

• La Contribution Unique pour la Formation Professionnelle et l'Alternance (taxe d'apprentissage / formation continue)

Depuis début 2022, l'URSSAF et la MSA collectent tous les mois, sur la base des salaires du mois précédent déclarés en DSN (Déclaration sociale nominative), la CUFPA (Contribution Unique pour la Formation Professionnelle en Alternance), qui regroupe la Taxe d'apprentissage (0,68%) et la Contribution à la formation professionnelle continue (0,55% ou 1% selon la taille de l'entreprise). La contribution au Compte Personnel de Formation des CDD (1%) est collectée de la même façon. Dès lors, en 2023, vous n'avez aucune autre déclaration à faire concernant ces contributions.

• Les contributions conventionnelles

En 2023, les entreprises soumises, selon leur convention collective, à des contributions conventionnelles (majoration du taux de Formation Professionnelle Continue, paritarisme...), doivent continuer à les déclarer et à les verser directement aux opérateurs désignés par leur convention, dont principalement les OPCO.

• La Contribution Supplémentaire à l'Apprentissage

Les entreprises de 250 salariés et plus, soumises à la Contribution Supplémentaire à l'Apprentissage (CSA), devront la déclarer en DSN de mars 2023, pour une exigibilité du montant en avril 2023.

• Le solde de la Taxe d'apprentissage 2023

Versement

Le solde de la taxe d'apprentissage (0,09%), qui permet de financer le développement des premières formations technologiques et professionnelles (formation initiale, orientation et découverte des métiers), ne devra plus être versé directement aux établissements choisis. Le calcul sera reporté sur la DSN d'avril 2023, pour une exigibilité par l'URSSAF ou la MSA en mai. Il devra être précisé en DSN les éventuels dons en nature effectués au profit d'un CFA et déductible de ce solde.

Affectation

Ainsi collectées par l'URSSAF ou la MSA, ces sommes devront être affectées aux établissements de votre choix sur une plateforme Internet dédiée, mise en place par la Caisse des Dépôts et Consignation (CDC). Les reversements aux établissements seront ensuite globalisés et effectués par la CDC.

Les Préfectures de Région publient chaque année la liste des établissements habilités. Ces listes seront intégrées sur la plateforme de la CDC et vous pourrez facilement les retrouver et faire vos choix. Il ne sera pas possible d'affecter votre solde à un établissement non présent dans la base. Votre DSN servira de reçu libérateur, l'établissement bénéficiaire n'aura plus à vous en délivrer un.

» Affecter votre Taxe d'Apprentissage à la CCI AVEYRON / CAMPUS XII^e AVENUE

Sur le territoire Aveyron, les Ecole de Campus XII^e Avenue - The Village, l'Ecole des Métiers de l'Animation et des Techniques d'Ambiance, l'EGC Rodez - en tant qu'organismes de formation initiale, et le Point A de la CCI AVEYRON, contribuant à l'orientation des jeunes et à la découverte des métiers, sont habilités à percevoir le solde de la Taxe d'Apprentissage. Vous les retrouvez sur la plateforme de la CDC.

Verser aux établissements de la CCI AVEYRON / CAMPUS XII^e AVENUE, c'est préparer et former les jeunes de vos territoires pour qu'ils deviennent demain les futurs collaborateurs de vos entreprises.

Nous sommes à votre disposition si vous souhaitez flécher les fonds des 13% vers nos établissements habilités, la Taxe d'Apprentissage restant pour eux une ressource essentielle. La CCI AVEYRON et CAMPUS XII^e AVENUE sont pleinement mobilisés pour vous accompagner dans vos démarches et garantir ainsi, une utilisation de votre taxe en proximité de votre entreprise et des besoins du territoire Aveyron.

» Renseignements : www.aveyron.cci.fr / www.campus12avenue.fr

Se Former En Aveyron

FORMATION CONTINUE: le programme 2023 de Campus XII^e Avenue



Le Centre de Formation Professionnelle Continue de Campus XII^e Avenue / CCI AVEYRON vient d'éditer son nouveau Guide des Formations Professionnelles Continues (FPC) pour 2023, incluant de nombreuses nouveautés. En moyenne, plus de 900 stages de formation sont réalisés par an, ce qui représentent près de 5 000 salariés et dirigeants formés, et 48 000 heures stagiaires. Parce que votre projet de formation est essentiel, le Centre de FPC Campus XII^e Avenue met tout en œuvre pour lui donner vie.

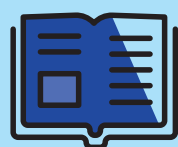
La Formation Professionnelle avec Campus XII^e Avenue – Avec une équipe de conseillers, spécialistes de la formation, répartis sur 2 sites (Rodez et Millau), le Centre de Formation Professionnelle Continue de Campus XII^e Avenue / CCI AVEYRON intervient sur 200 thématiques, réparties en 12 grands domaines: **Ressources humaines; Management; Direction d'entreprise; Efficacité professionnelle; Accueil, efficacité commerciale et relation client; Commerce international; Achat et production; Communication digitale; Comptabilité, gestion/finance et juridique; Qualité, santé, sécurité au travail; Bureautique et informatique; Langues étrangères (anglais, italien, espagnol, allemand, russe, japonais... et toute langue sur demande).** De nombreuses formations en sécurité réglementaires figurent également au catalogue.

Inter-entreprises, intra, ou sur-mesure – Ces thématiques peuvent être enseignées en sur-mesure (contenu et structuration adaptés à votre besoin) ou en inter-entreprises (les stagiaires sont issus de différentes structures) voir au sein d'une seule entreprise (intra-entreprise).

Les formations sont accessibles aux salariés et dirigeants des entreprises, aux demandeurs d'emploi, mais également pour certaines aux particuliers via le CPF (Compte Personnel de Formation).

La FPC propose également des formations professionnelles sous forme de courts stages, mais également des formations longues telles que « **Outil de Pilotage de l'Entreprise – OPE** » pour les dirigeants sur 18 mois, ou encore une **formation aux métiers RH** de 43 jours.

» Pour aller plus loin : fpc@campus12avenue.fr / 05 65 77 77 00 / Catalogue complet en ligne sur www.campus12avenue.fr



NOS LIBRAIRES ONT LU POUR VOUS

Les chefs d'entreprise ont souvent trop la « tête dans le guidon ». Or, face aux défis du monde actuel, le temps de la réflexion devient nécessaire et stratégique. Quelques idées de lecture...

Société et économie



Mission économie

Un guide pour changer le capitalisme

Mariana Mazzucato

Ed. Fayard

23 €

Nous devons voir grand et réformer le capitalisme de l'intérieur. L'Etat ne peut se contenter d'être un simple régulateur des marchés.

Mariana Mazzucato est une des économistes les plus influentes du monde. Elle dirige l'Institut pour l'Innovation, a reçu le prix Colbert 2021, et conseille de nombreux dirigeants politiques. Elle préside le Conseil sur l'économie de la santé pour tous de l'OMS.



Les grands défis économiques

Olivier Blanchard et Jean Tirole

Ed. PUF

15 €

Ce livre présente les principales conclusions et recommandations du rapport Blanchard/Tirole: « Les grands défis économiques ».

Les 3 thèmes traités sont trois défis structurels : le changement climatique, les inégalités et l'évolution démographique.

Il faut un ensemble de réformes complémentaires.



La face cachée de l'économie Néolibéralisme et criminalités

Clotilde Champeyrache

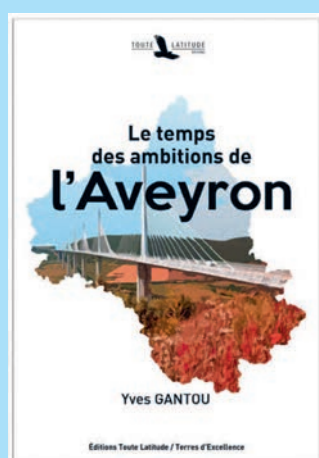
Ed. Alpha

10 €

Oligarques russes, économie au noir, entreprises mafieuses, corruption et criminalité en col blanc : cet ouvrage dévoile les facettes les plus sombres de l'économie mondialisée.

L'autrice, Clotilde Champeyrache, est professeur d'économie au CNAM et est spécialiste de l'infiltration mafieuse.

Aveyron



Le temps des ambitions de l'Aveyron

Yves Gantou

Ed. Toute Latitude

20 €

C'est l'extraordinaire aventure de la transformation de l'Aveyron que nous raconte Yves Gantou. Révolution agricole et agroalimentaire, renaissance industrielle et artisanale, mutations sociales et urbaines, lutte contre l'enclavement, et émergence de champions de dimension nationale et internationale.

Cet ouvrage poursuit la réflexion de l'auteur engagée avec « À la recherche de l'identité de l'Aveyron ».

Entreprendre En Aveyron

CITÉ DE L'ENTREPRISE ET DE LA FORMATION : un lieu ouvert vers l'entreprise, le territoire et les compétences



Le 29 septembre dernier, la Cité de l'Entreprise et de la Formation a été inaugurée à Rodez par Dominique COSTES, Président de la CCI AVEYRON en présence de 300 participants et de nombreuses personnalités, parmi lesquelles notamment : le Préfet de la Région Occitanie, Etienne GUYOT, Jalil BENADILLAH, Vice-Président de la Région Occitanie, représentant la Présidente Carole DELGA, Arnaud VIALA, Président du Département de l'Aveyron, et Christian TEYSSEDE, Président de Rodez Agglomération, Alain DI CRESCENZO, Président de CCI FRANCE, et Jean-François REZEAU, Président de CCI OCCITANIE, et les Parlementaires de l'Aveyron.

Symbole de la transformation de la CCI AVEYRON, la Cité de l'Entreprise et de la Formation, à Rodez, se veut l'illustration des valeurs et de la dynamique impulsées par la Chambre de Commerce et d'Industrie de l'Aveyron au service des entreprises, du territoire Aveyron, de la formation professionnelle ou initiale et du développement des compétences pour les entreprises: **la proximité, le partenariat et l'engagement**. Elle a reçu le soutien financier de l'Etat, via France Relance, de la Région Occitanie, du Département de l'Aveyron et de Rodez Agglomération.

Au service de l'économie, des compétences, dans une logique partenariale –

Outre le siège de la CCI AVEYRON, la Cité de l'Entreprise et de la Formation rassemble, dans un esprit de transversalité, des acteurs essentiels de la vie économique aveyronnaise. Sont ainsi installés au cœur du bâtiment: Réseau Initiative Aveyron, Campus XII^e Avenue (6 écoles et un centre de formation continue), Purple Campus Rodez, la Mission Locale Départementale de l'Aveyron, l'Institut de Formation en Masso-kinésithérapie de Rodez (IFMK, l'« Ecole des Kinés »), le CRITT Bois, Pro BTP, la Jeune Chambre Economique (JCE) de Rodez, le CFAI, OPCO EP, EGEE...



Chambre de Commerce et d'Industrie de l'Aveyron

Cité de l'Entreprise et de la Formation - 5, rue de Bruxelles - BP3349 - 12033 RODEZ cedex 9
Tél. 05 65 77 77 00 - www.aveyron.cci.fr

Directeur de la Publication: Dominique COSTES - Rédacteur en chef: Patricia FONTANIE

Réalisation et coordination: Mathieu CRONE - Maquette et impression: Merico - novembre 2022 (91914)

Aveyron Eco est imprimé sur un papier couché PEFC. - Tirage: 14 200 exemplaires

Périodicité: bi-annuel - Régie publicitaire: PAC Communication

Rédaction: Philippe PRADAL / CCI AVEYRON

Photos: Philippe PRADAL / CCI AVEYRON / Millau Communication

Photos de Une: Philippe PRADAL /

Millau Communication / CCI AVEYRON



ASSURANCE CYBER PROTECTION

VOUS AIDER À GÉRER LES CONSÉQUENCES D'UNE CYBER ATTAQUE



C'EST AUSSI NOTRE MÉTIER

Avec l'assurance Cyber Protection
vous bénéficiez d'une assistance à la gestion de crise
en cas de cyber-attaque, 24h/24 et 7j/7.

POUR EN SAVOIR (+) ,
SCANNEZ LE QR CODE →



Ref. : P398755

Les contrats d'assurances dommages sont assurés par Pacifica, la filiale d'assurances dommages de Crédit Agricole Assurances. PACIFICA, S.A. au capital entièrement libéré de 398 609 760 €, entreprise régie par le Code des assurances. Siège social : 8-10, boulevard de Vaugirard 75724 Paris Cedex 15 - 352 358 865 RCS Paris. Les événements garantis et les conditions figurent aux contrats. Les contrats d'assurance sont distribués par votre Caisse Régionale de Crédit Agricole mutuel, immatriculée auprès de l'ORIAS en qualité de courtier. Les mentions de courtier en assurance de votre caisse régionale sont disponibles sur www.mentionscourtiers.credit-agricole.fr ou dans votre agence Crédit Agricole. Sous réserve de la disponibilité de ces offres dans votre Caisse régionale.

Jusqu'à
**3 MOIS
OFFERTS***



LA MUTUELLE
DE L'OURS
**QUI NE FAIT
JAMAIS
L'AUTRUCHE**
TOUJOURS
EN CONTACT

À RODEZ :
13, BOULEVARD DENYS PUECH

**ADHÉRER
EN LIGNE
PAR ICI**



previfrance.fr



Mutuelle
Prévifrance

Vous protéger, c'est naturel !

